

11. Srečanje Erasmus in mednarodnih koordinatorjev 2013

Erasmus gre v svet

**Izkušnje z izmenjavami in programi z ne
evropskimi državami**

UL Ekonomska fakulteta

- Največja članica UL, ustanovljena leta 1946
- EQUIS, AACSB in TedQual akreditacija
- Študij v angleščini na 1., 2. in 3. stopnji + predmeti za študente na izmenjavi (od leta 2000)
- 6.000 študentov
 - 350 „incoming“ študentov na izmenjavi
 - 360 redno vpisanih tujih študentov
 - 400 tujih študentov na Poletni šoli EF



EF Partnerji (podatki 2012/2013)

NORTH AMERICA

Partner universities: 5

Incoming students: 7

Outgoing students: 8

SOUTH AMERICA

Partner universities: 5

Incoming students: 2

Outgoing students: 3

EUROPE

Partner universities: 163

Incoming students: 278

Outgoing students: 239

AFRICA

Partner universities: 1

Incoming students: 0

Outgoing students: 0

ASIA

Partner universities: 14

Incoming students: 32

Outgoing students: 13

AUSTRALIA AND NEW ZEALAND

Partner universities: 1

Incoming students: 3

Outgoing students: 3

EF v EU projektih mobilnosti

- Lifelong Learning Programme

Erasmus Student Mobility

Erasmus Student Internship

Erasmus Intensive Programme

Erasmus Multilateral Projects

- Erasmus Mundus Action 1: Master Programme

- Erasmus Mundus Action 2: Partnerships

- Bilateral Cooperation, ICI-ECP Programme: Joint Mobility Project

+ CEEPUS

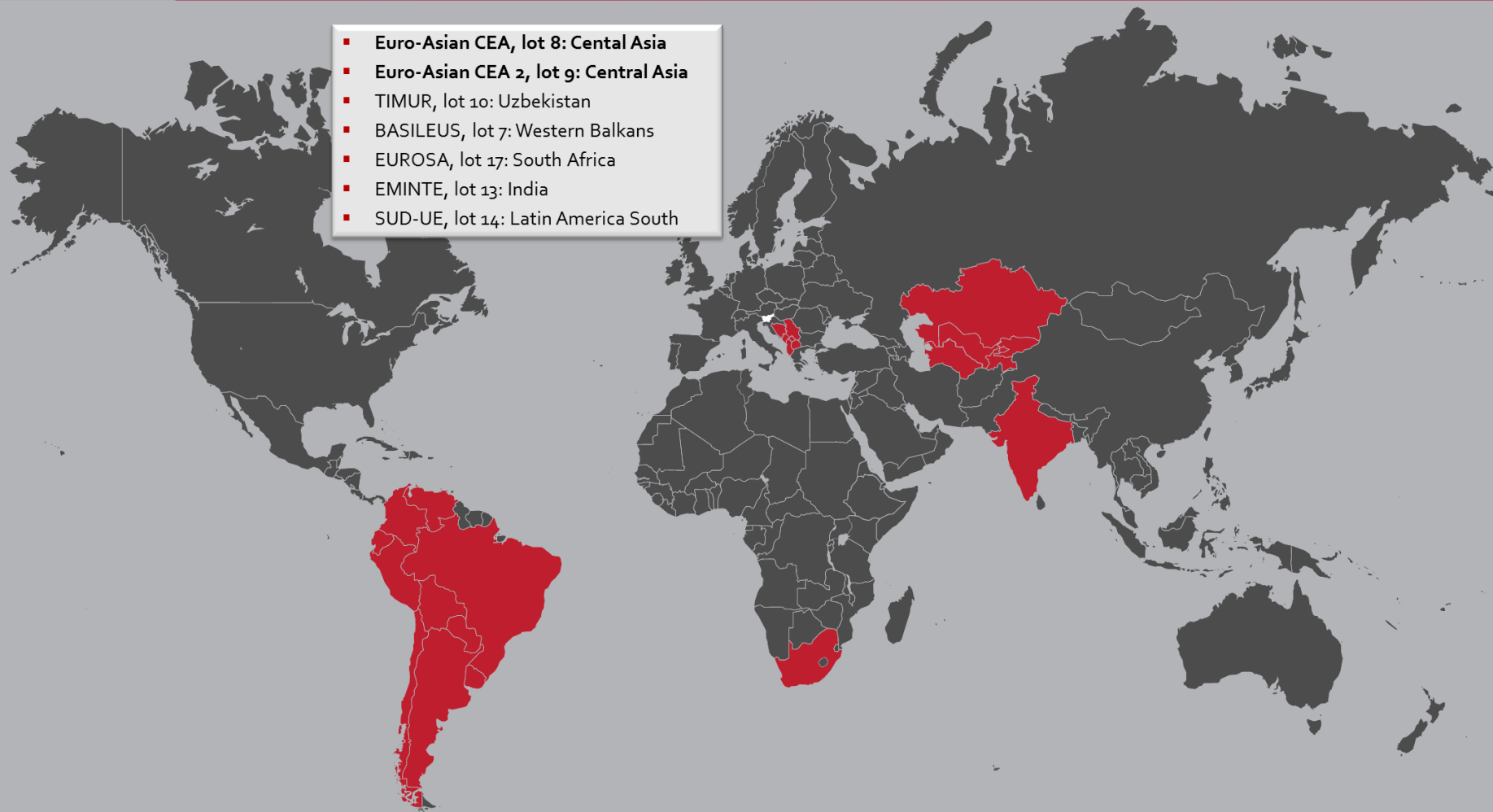
+ EEA Grants Norway Grants

✓ **Maksimalno izkoristiti EU programe mobilnosti in sofinanciranje.**

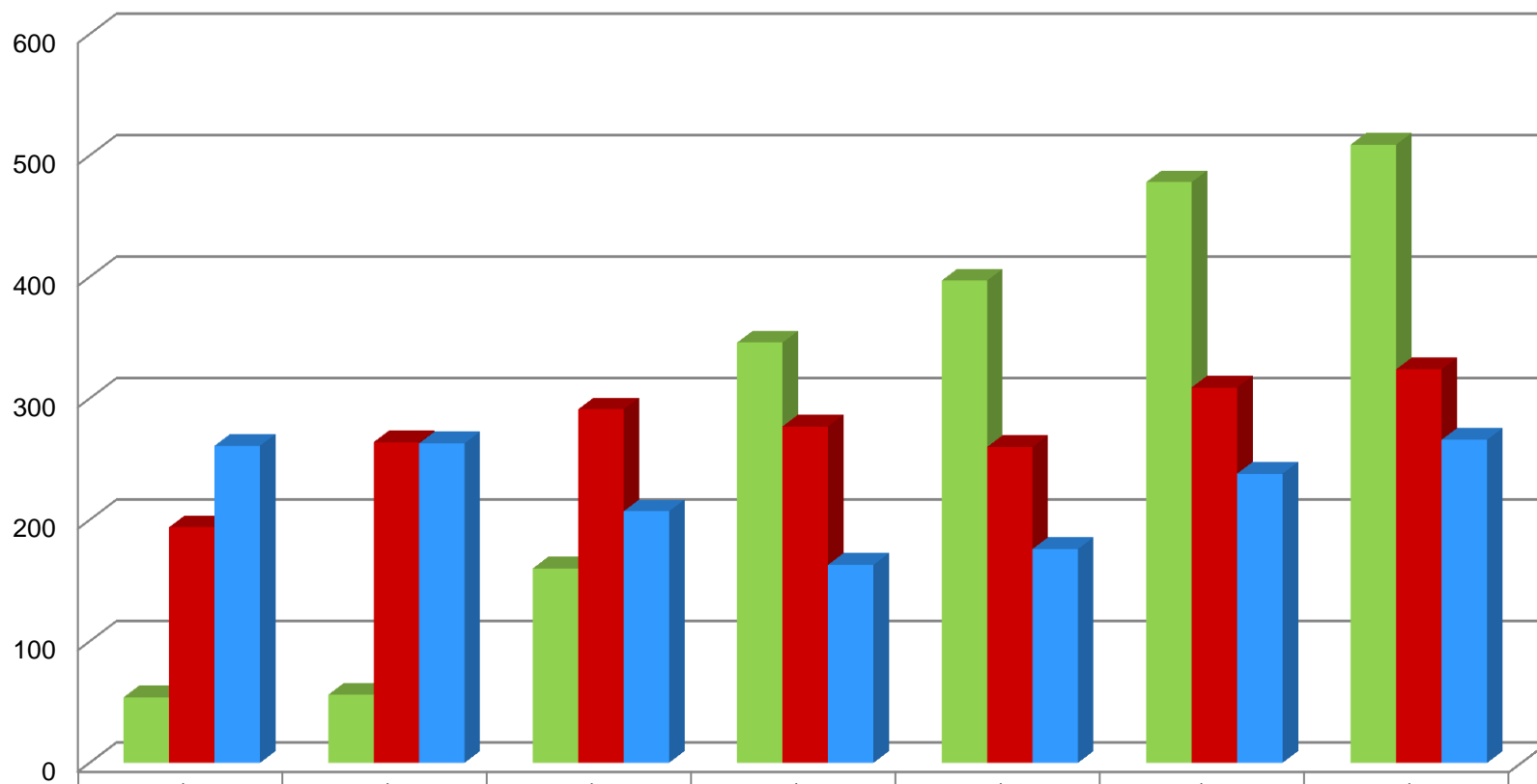


EF Erasmus Mundus partnerji

- Euro-Asian CEA, lot 8: Cental Asia
- Euro-Asian CEA 2, lot 9: Central Asia
- TIMUR, lot 10: Uzbekistan
- BASILEUS, lot 7: Western Balkans
- EUROSA, lot 17: South Africa
- EMINTE, lot 13: India
- SUD-UE, lot 14: Latin America South



Študenti na izmenjavi



■ Udeleženci Poletna šola	54	56	160	346	397	478	509
■ Prihajajoči študenti	194	264	291	277	260	309	324
■ Odhajajoči študenti	261	263	207	163	176	238	266

ŠTUDENTI NA IZMENJAVI

Pred prihodom

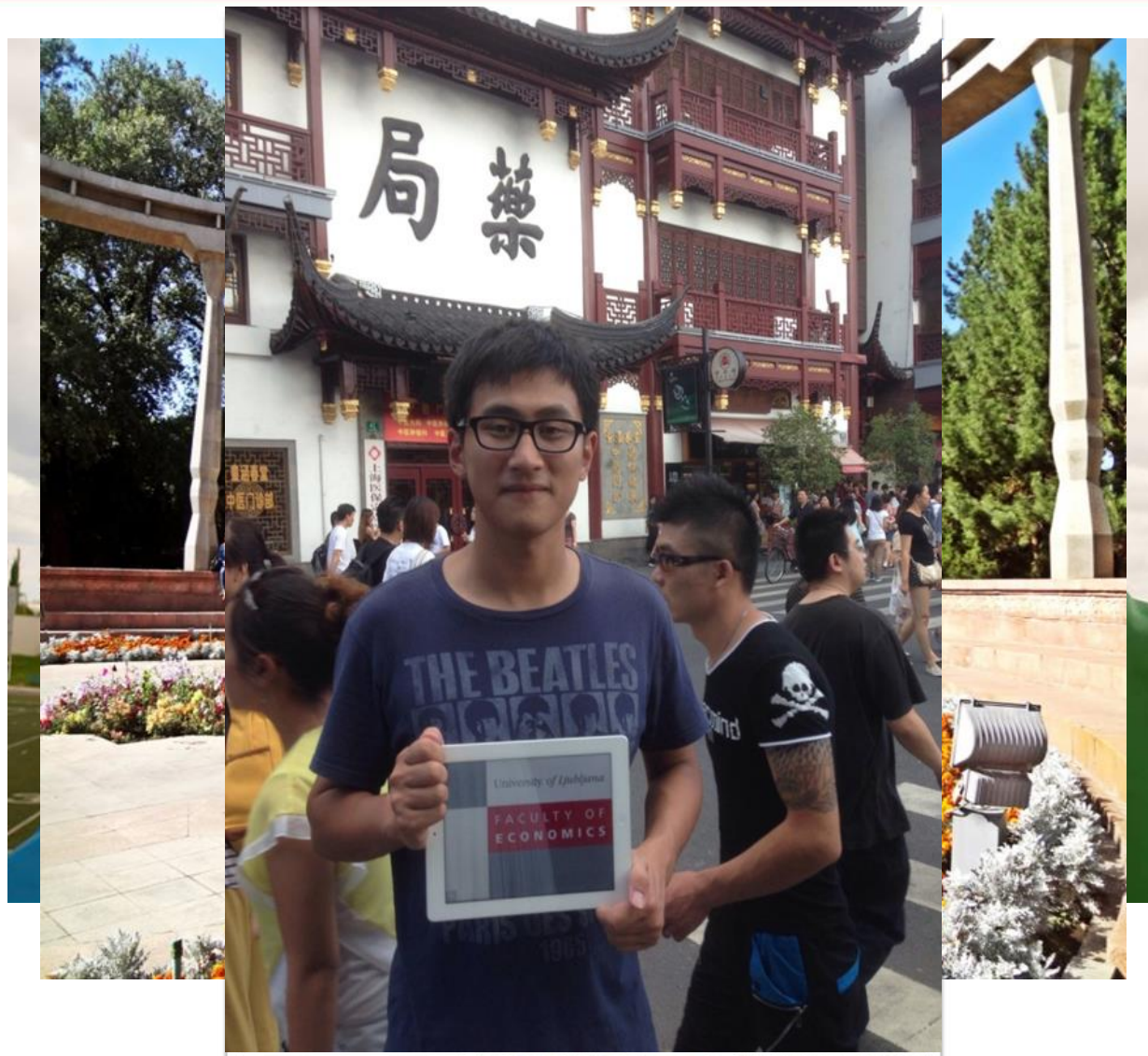
- Pismo partnerjem o odprtju prijav: 2x letno za naslednje študijsko leto oziroma po pravilih Erasmus Mundus.
- Partnerska institucija izpolni EF spletno nominacijo.
- Študentu pošljemo navodila za spletno prijavo.
- Po roku prijave študentom pošljemo informacije o Sloveniji, študentskem življenju in podrobnosti o uvajalnem tednu na EF.
- Povezovanje tujih študentov z EF tutorji (socialna omrežja, e-pošta).
- Vzbujanje pripadnosti UL EF (foto natečaj).

EU

- Centralizirani postopki za Erasmus študente s strani UL (letter of acceptance, Študentski domovi).

Izven EU

- Viza/dovoljenje za prebivanje.
- Pomoč pri iskanju nastanitve.
- Webinar – 2-urna video priprava študentov na kulturni šok.
- Specifična pojasnila po e-pošti.
- Prilagajanje delovnika drugačnim časovnim pasovom.
- E-pošta ni dovolj - Skype.



ŠTUDENTI NA IZMENJAVI

Uvajanje

- 4-dnevni uvajalni program na EF:
 - Uradni sprejem za tuje študente s strani EF vodstva (Študent na izmenjavi = UL EF študent)
 - Študij na EF, urejanje dokumentacije
 - Splošna predstavitev slovenske zgodovine, kulture, stereotipov in jezika
 - Kulturni večer „All around the World Dinner“ in 1-2 spoznavna izleta
 - Vzbujanje pripadnosti UL EF.
- Aktivno vključevanje tutorjev.
- Dokončno usklajevanje študijskega sporazuma (LA).

EU

Akademске omejitve pri izbiri predmetov.

Izven EU

Pomen izmenjave je kulturna izkušnja.

ŠTUDENTI NA IZMENJAVI

Med študijem

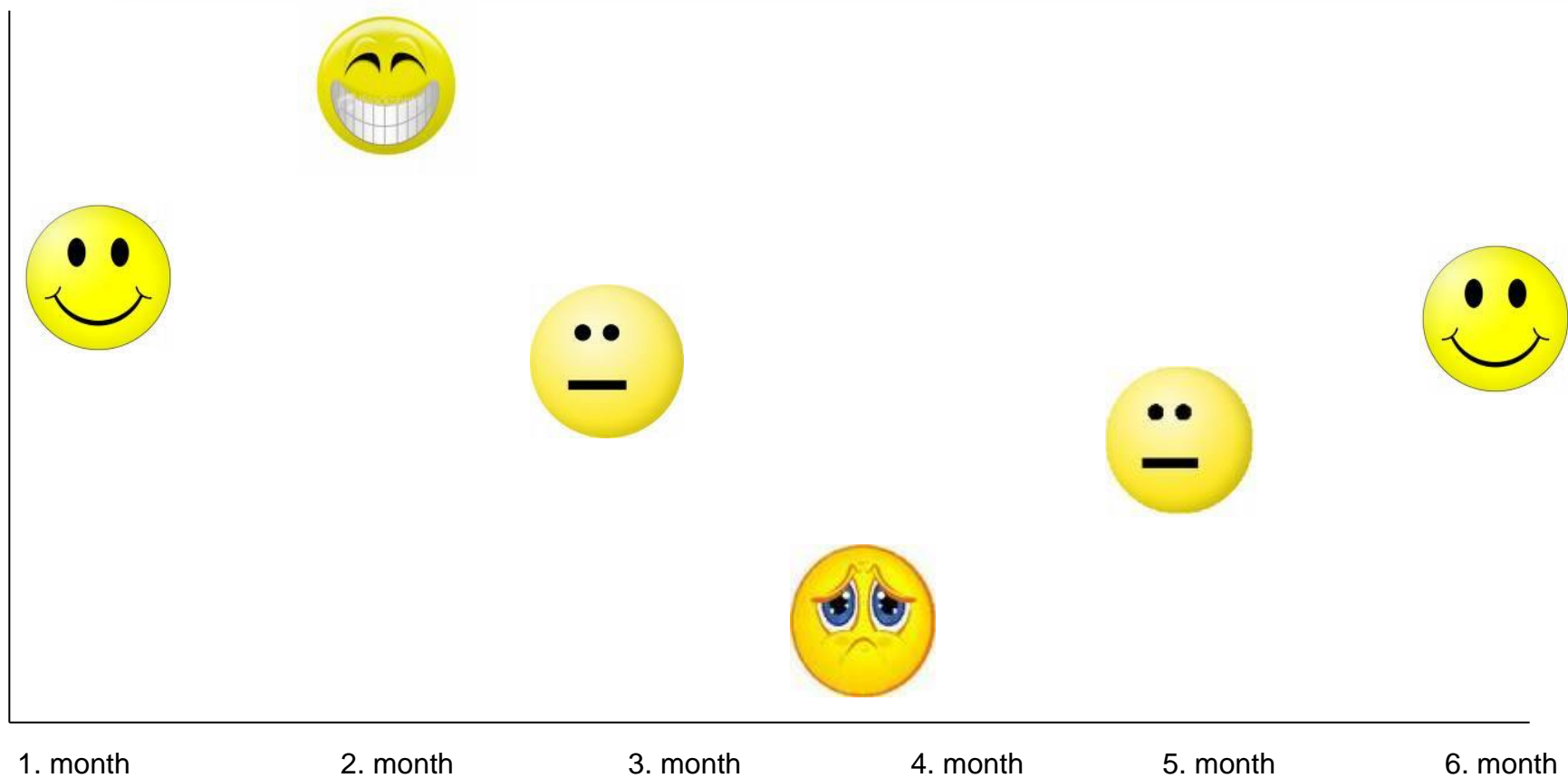
- Mesečna neformalna srečanja s študenti.
- Srečanja tujih študentov z EF študenti, ki gredo na izmenjavo v tujino.
- Študenti na izmenjavi predstavijo domačo univerzo na EF „Erasmus“ dnevu.
- Povezovanje in obveščanje preko Facebooka.
- Zaključna slovesnost ob koncu semestra.
- Ob koncu študija študenti izpolnijo analizo zadovoljstva (ob)študijskih dejavnosti.

Izven EU

- Pogostejša vprašanja o izobraževalnem sistemu in kulturnih razlikah.
- Urejanje dovoljenj za študij in bivanje.



ŠTUDENTI NA IZMENJAVI Med študijem



- 1) Talk to your tutor (he/she is there for you)
- 2) Talk to your colleagues
- 3) Come to the International office

ŠTUDENTI NA IZMENJAVI

Med študijem na Ekonomski fakulteti

CHART OF EVOLUTION OF EMOTIONS

Usual emotions in exchange students life



Month 1.

2.

3.

4.

5.

6.



Emotions of FELU exchange students on spring 2012

KLJUČNO

- Pozitiven in osebni pristop.
- Iskanje rešitev; problemi = izzivi.
- Dobri odnosi s partnerskimi institucijami.
- Timsko delo.
- Upoštevanje kulturnih razlik.
- Prepoznavanje faze kulturnega šoka. 😊 😞

IZZIVI

V SLOVENIJI

- Olajšati administrativne postopke s strani države (viza/dovoljenje za prebivanje, EMŠO).
- Izboljšati mednarodne prometne povezave.
- Namestitev v študentskih domovih tudi za neEU.
- Izboljšati vključitev tujih študentov v slovensko okolje (kultura, družina, poslovno).
- Uravnovežiti različno predznanje in pričakovanja študentov.
- Usklajevanje različnih koledarjev in praznikov.
- Večje povezovanje mednarodnih koordinatorjev.

Na UL EF

- Sprejemanje tujih študentov v vseh službah fakultete.
- Povečati število mest pri predmetih v angleščini.
- Zmanjšati razlike med študenti na izmenjavi in EF študenti (zamujanje, prepisovanje, medsebojno razumevanje in sodelovanje, skupinsko delo, zadrževanje na EF).
- Status Službe za mednarodno sodelovanje.
- Povečati pomen „ambasadorjev“ EF.